



加勤物流資材

公司簡介 Company Profile

1948年自創立以來秉持“勤奮、踏實、誠信、負責、客戶滿意”創業精神加上精湛的技術從事 裁縫機、家電、機器零組件的製造為國內工業早期主要零件供應廠。

1955年以優秀精良的實力研發出國內第一套食品加工製罐整廠設備，奠定台灣農、畜產品外銷蓬勃發展的基礎，設備並開始外銷東南亞。

1960年並成立塑膠產業部門，開發國內最大1000噸塑膠射出機與模具設備，生產供應黑、白電視、通訊電話、汽機車等配件，獲國內、外知名主要大廠採用與推崇。

回首台灣工業的發展史我們參與，共同見證，辛勤走過。近年來公司又本著產品品質至上、顧客滿意的精神，追求合理化的經營管理，每年投入巨額研發經費購置CAD/CAM工作站級電腦 軟硬體及精密測試儀器，延攬訓練優秀科技人才，並斥資引進西德最先進巨型機械設備，精益求精生產各種高品質的物流資材及環保戶外用品，產品不斷的推陳出新達到世界先進水準以嘉惠客戶，並製造出國內第一塊一體成型塑膠棧板且獲得國內外多項專利並獲得國際設計大獎，大量行銷世界各地廣受好評。

1998年並製造出世界最大型塑件及超越測試標準高負荷重強力塑膠棧板，廣用於戶外用品及自動倉儲。從客戶的需求設計至模具生產一貫作業，產品均能快速如期交貨，我們擁有亞洲最齊全的規格尺寸能提供完整多樣的選擇，以解決您在生產流程儲運上所發生的問題，並採最新研發強化複合新塑料生產，能符合產業各環境所需，隨時符合客戶需求確實的幫助降低生產成本，提高競爭優勢，成為我們最高的使命與榮耀，感謝國際主要科技、生化、石化、食品、紡織、精密工業大廠長期愛護大量使用。

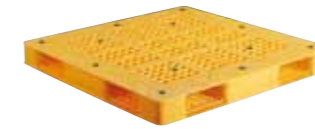
半世紀的穩健經營與各領域的技術經驗累積以及KNOW-HOW傳承，加勤所屬工作團隊及優質員工更會堅持我們卓越的企業文化及永續的經營理念全力以赴，為社會大眾、地球村創造一個更美好的未來。



CONTENTS

塑膠棧板

S2 系列 單面型 (二方插)	05
S4 系列 單面型 (四方插)	06
S4 系列 單面裝載川字型 (四方插)	08
D2 系列 單面裝載田字型 (二方插)	09
D4 系列 單面裝載田字型 (四方插)	09
R2 系列 雙面裝載型 (二方插)	11
R4 系列 雙面裝載型 (四方插)	12
PN 系列 塑膠鋪板	15



儲運箱

T 系列 搬運箱	17
TC 系列 儲運箱	18
K 系列 工具箱	19
K 系列 自動倉儲	21



物流箱

A 系列 物流箱藍 (果菜食品類)	22
M 系列 物流箱 (飲品類)	23
ATL 系列 物流箱 (回收箱)	24
G 系列 週轉箱	25
TF 系列 物流箱藍 (折合藍)	27
TR 系列 物流小金鋼	28



環保系列

RB 系列 回收箱	29
TU 系列 環保桶	29
ZTL 系列 環保車、垃圾子車	30



戶外休閒傢飾

休閒家具	31
格子飾板	35
圍籬系列	37
農畜牧圍欄系列、各式欄杆	37
圍籬與欄柱帽系列	38
工地圍籬系列	39
花拱門飾棚	40
金型、模具設計製造研發	41



塑膠棧板編碼方式說明 SPEC

Item No. Instruction

型式 Type	單面型 S type: SINGLE DECK 單面使用型 適用於外銷出口裝櫃、量販店、印刷業、醫藥業、食品加工業、物流倉儲、自動倉儲。 Application : Logistic、Shipping、Printing、Pharmacy、Food Chain Store、Warehouse、Auto Racking System.	
	單面裝載型 D type : DOUBLE DECK 片面使用型 適用於冷凍庫、屠宰場、水產、漁產、五金器具、彈藥庫、3C 電子產品、自動倉儲。 Application : Freezing Depot、Slaughter、Aquatic Products Industry、Fishery、Hardware、Ammunition、3C Products、Auto Racking System.	
	雙面裝載型 R type: REVERSIBLE 兩面使用型 適用於自動倉儲、機械廠、食品廠、建材、五金零件製造業。 Application : Auto Racking System、Machinery、Food Industry、Heavy Load、Hardware.	
牙插 Entry Way	 2 方插 2ways Entry : S2、D2、R2	 4 方插 4ways Entry : S4、D4、R4
棧板長寬、外寸法 Dimension	前三碼：長度 First 3Digits:Length 後三碼：寬度 Last 3Digits:Width	
特別款式碼 Special Code	L: 輕量型 Ligh Weight S: 正方形棧板 Square Type	
無發泡 Non Foaming	塑膠原料：  無發泡劑添加	
款式 Series	款式 OW、EP、SP、SPR、NSPR、NAP、AP、XHP、NXHP、DP、DPR、DAP、MDP、NDP 陸續開發中	
棧板高度 Height	120~170mm	

範例 | Example

D	4	-	120	100	L	-	N	XHP	-	150
型式 Type	牙插 Entry Way		長度 Length ■ Cm	寬度 Width ■ Cm	特別款式 Special Item		無發泡 Non Foaming	款式 Series		高度 Height ■ Mm

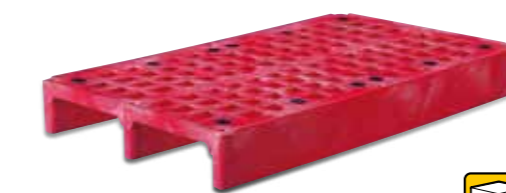
顏色選擇 | Colors Available

黃色	紅色	綠色	藍色
Yellow	Red	Green	Blue

塑膠棧板款式

Plastic Pallet Series

* 產品尺寸眾多因篇幅有限，歡迎來電或上網洽詢
04-2372-3938 www.gakin.com.tw



SP
型式 S2 牙插 二方插
建議使用別 量販店



SPR
型式 S4 牙插 四方插
建議使用別 印刷、出版



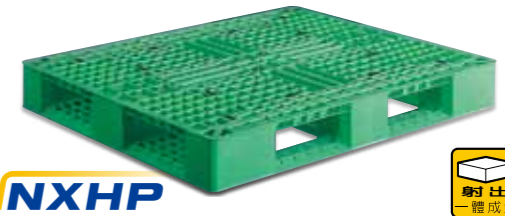
OW
型式 S4 牙插 四方插
建議使用別 簡易出口



MDP
型式 R4 牙插 四方插
建議使用別 倉庫自用、流通



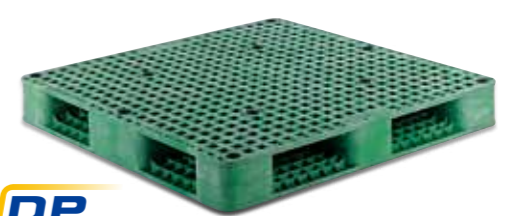
EP
型式 S4 牙插 四方插
建議使用別 出口經濟



NXHP
型式 D4 牙插 四方插
建議使用別 倉庫自用、流通



HP
型式 D4 牙插 四方插
建議使用別 冷凍、食品



DP
型式 R4 牙插 四方插
建議使用別 自動倉儲

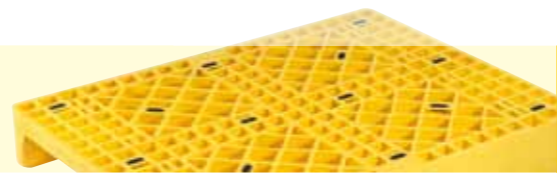


AP
型式 S4 牙插 四方插
建議使用別 自動倉儲

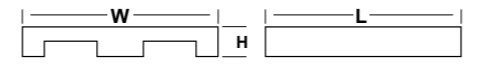


DPR
型式 R4 牙插 四方插
建議使用別 自動倉儲

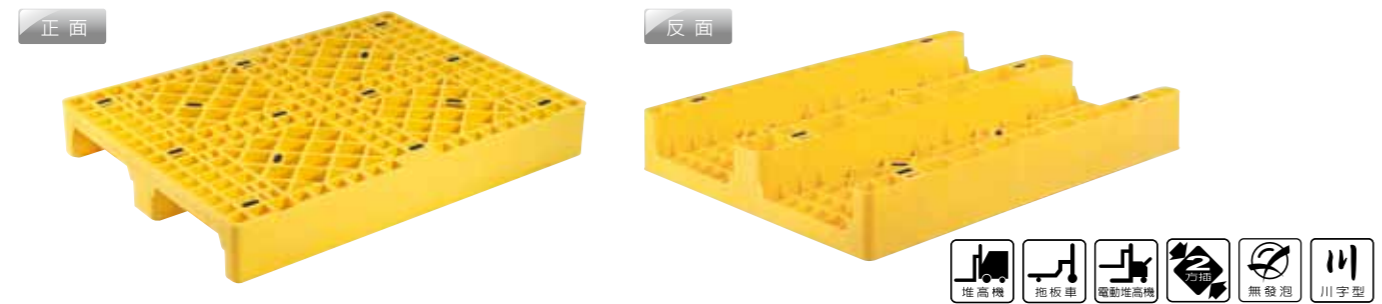




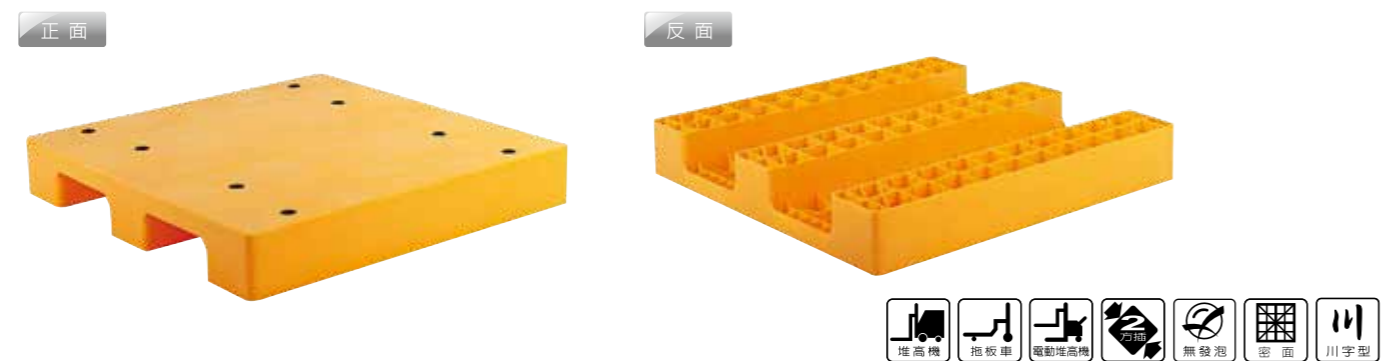
S2-SP SERIES



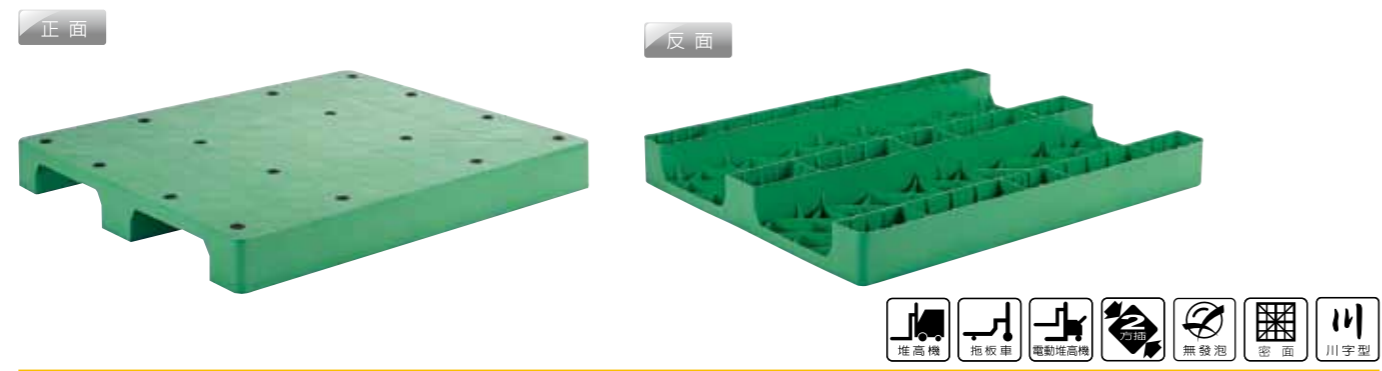
型號 (Model)	長 (L)	寬 (W)	高 (H)	單位
S2-100060-SP-120	100	60	12	cm



型號 (Model)	長 (L)	寬 (W)	高 (H)	單位
S2-110082-NSP-147	110	82	14.7	cm



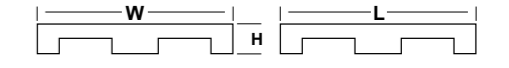
型號 (Model)	長 (L)	寬 (W)	高 (H)	單位
S2-110110-NAPR-168	110	110	16.8	cm



型號 (Model)	長 (L)	寬 (W)	高 (H)	單位
S2-120100-NSPR-130	120	100	13	cm



S4-OW SERIES



型號 (Model)	長 (L)	寬 (W)	高 (H)	單位
S4-110110-OW-140	110	110	14	cm
S4-132094-OW-140	132	94	14	cm

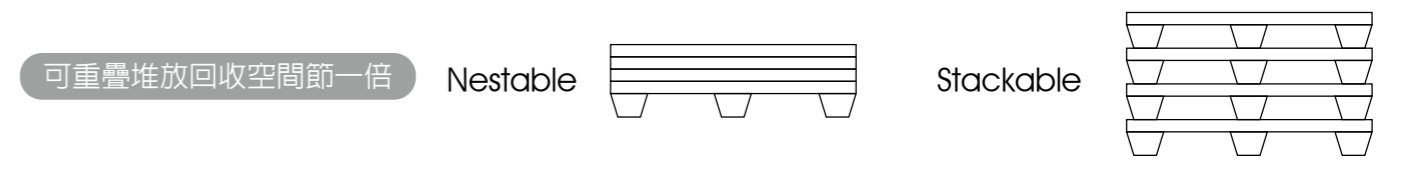


型號 (Model)	長 (L)	寬 (W)	高 (H)	單位
S4-120080-OW-140	120	80	14	cm
S4-120100-OW-140	120	100	14	cm

S4-EP SERIES

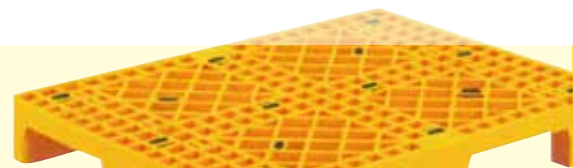


型號 (Model)	長 (L)	寬 (W)	高 (H)	單位
S4-110100-EP-140	110	100	14	cm
S4-110110-EP-140	110	110	14	cm
S4-120100-EP-140	120	100	14	cm
S4-120110-EP-140	120	110	14	cm
S4-120120-EP-140	120	120	14	cm



單面型四方插

Single Deck, 4 Ways Entry

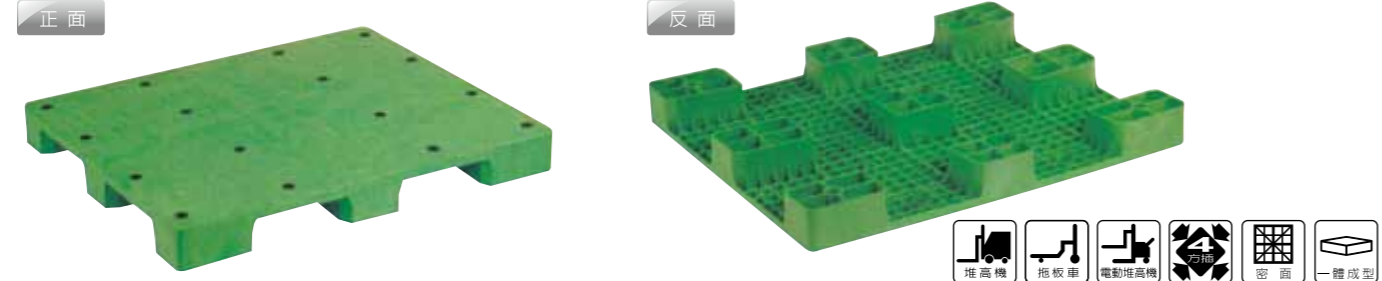


S4-NSP SERIES



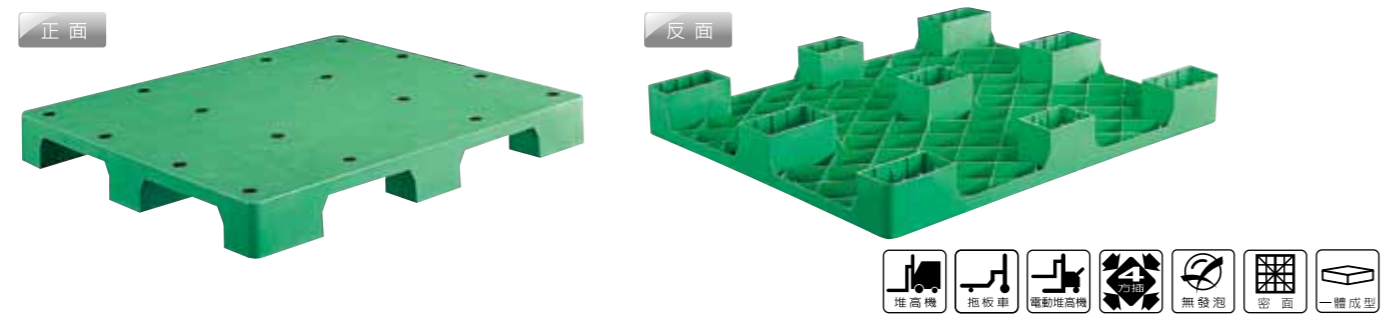
型號 (Model)	長 (L)	寬 (W)	高 (H)	單位
S4-110082-NSP-147	110	82	14.7	cm

S4-SPR SERIES



型號 (Model)	長 (L)	寬 (W)	高 (H)	單位
S4-120100-SPR-125	120	100	12.5	cm

S4-NSPR SERIES



型號 (Model)	長 (L)	寬 (W)	高 (H)	單位
S4-120100-NSPR-130	120	100	13	cm

S4-OW-NAP



型號 (Model)	長 (L)	寬 (W)	高 (H)	單位
S4-110090-OW-NAP-150	90	110	15	cm
S4-110100-OW-NAP-150	100	110	15	cm
S4-110110-OW-NAP-150	110	110	15	cm
S4-120100-OW-NAP-150	120	100	15	cm
S4-130110-OW-NAP-150	130	110	15	cm

單面裝載川字型 (四方插)

Single Deck, 4 Ways Entry



S4-NAP SERIES



型號 (Model)	長 (L)	寬 (W)	高 (H)	單位
S4-110110L-NAP-160	110	110	16	cm
S4-120120L-NAP-160	120	120	16	cm

S4-DAP SERIES



型號 (Model)	長 (L)	寬 (W)	高 (H)	單位
S4-113098-DAP-165	113	98	16.5	cm

S4-AP SERIES



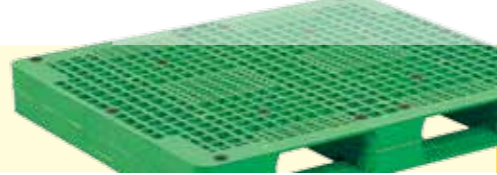
型號 (Model)	長 (L)	寬 (W)	高 (H)	單位
S4-110110-AP-170	110	110	17	cm
S4-115078-AP-165	115	78	16.5	cm
S4-120100-AP-160	120	100	16	cm
S4-120110-AP-170	120	110	17	cm



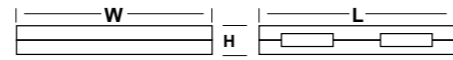
型號 (Model)	長 (L)	寬 (W)	高 (H)	單位
S4-116074-AP- 紗板組	116.5	74	15.5	cm

單面裝載田字型 (二方插)

Double Deck, 2 Ways Entry



D2-NXHP SERIES



正面



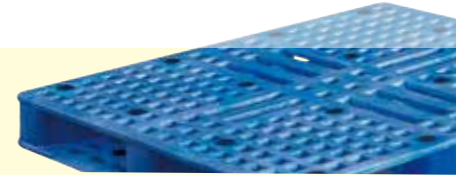
反面



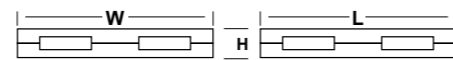
型號 (Model)	長 (L)	寬 (W)	高 (H)	單位
D2-120100-NXHP-140	120	100	14	cm
D2-120100-NXHP-153	120	100	15.3	cm
D2-120120-NXHP-150	120	120	15	cm

單面裝載田字型 (四方插)

Double Deck, 4 Ways Entry



D4-HP SERIES



正面



反面



型號 (Model)	長 (L)	寬 (W)	高 (H)	單位
D4-120100-HP-125	120	100	12.5	cm
D4-140110-HP-120	140	110	12	cm

D4-XHP SERIES

正面



反面



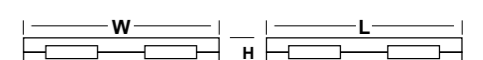
型號 (Model)	長 (L)	寬 (W)	高 (H)	單位
D4-110110-XHP-145	110	110	14.5	cm
D4-120100-XHP-145	120	100	14.5	cm
D4-120110-XHP-145	120	110	14.5	cm

單面裝載田字型 (四方插)

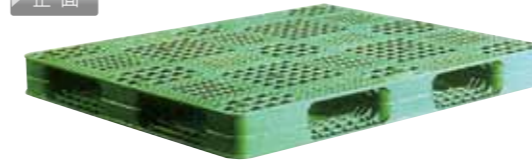
Double Deck, 4 Ways Entry



D4-NXHP SERIES



正面



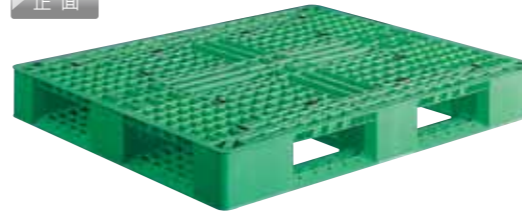
反面



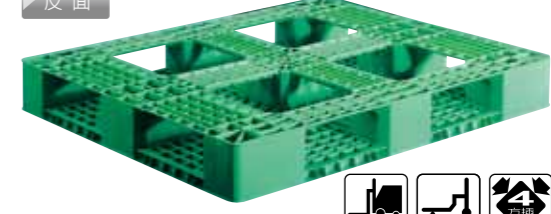
型號 (Model)	長 (L)	寬 (W)	高 (H)	單位
D4-120100-NXHP-150	120	100	15	cm
D4-120100-NXHP-155	120	100	15.5	cm
D4-120120-NXHP-150	120	120	15	cm

D4-L-NXHP SERIES

正面



反面



型號 (Model)	長 (L)	寬 (W)	高 (H)	單位
D4-110110L-NXHP-150	110	110	15	cm
D4-120100L-NXHP-150	120	100	15	cm
D4-130110L-NXHP-150	130	110	15	cm

正面



反面



型號 (Model)	長 (L)	寬 (W)	高 (H)	單位
D4-110110L-NXHP-120	110	110	12	cm
D4-120100L-NXHP-120	120	100	12	cm

D4-OW-NXHP SERIES

正面



反面



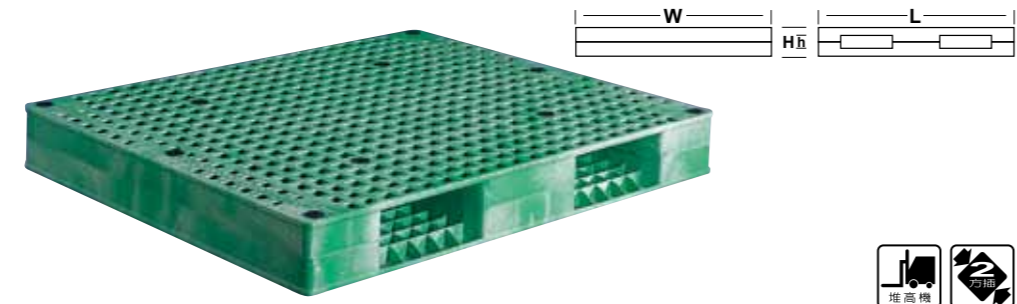
型號 (Model)	長 (L)	寬 (W)	高 (H)	單位
D4-110090-OW-NXHP-150	110	90	15	cm
D4-120080-OW-NXHP-150	120	80	15	cm
D4-110110-OW-NXHP-150	110	110	15	cm
D4-130110-OW-NXHP-150	130	110	15	cm

雙面裝載型 (二方插)

Double Deck, Reversible, 2 Ways Entry



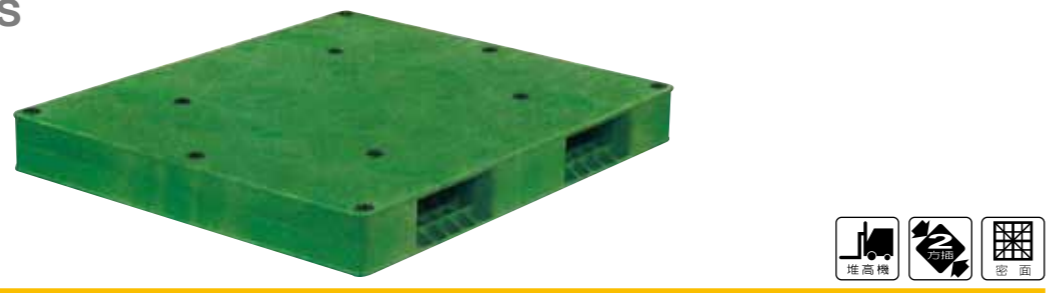
R2-DP SERIES



型號 (Model)	長 (L)	寬 (W)	高 (H)	單位
R2-110110-DP-145	110	110	14.5	cm
R2-120100-DP-145	120	100	14.5	cm
R2-120120-DP-145	120	120	14.5	cm
R2-130130-DP-150	130	130	15	cm
R2-1320S-DP-150	132	132	15	cm

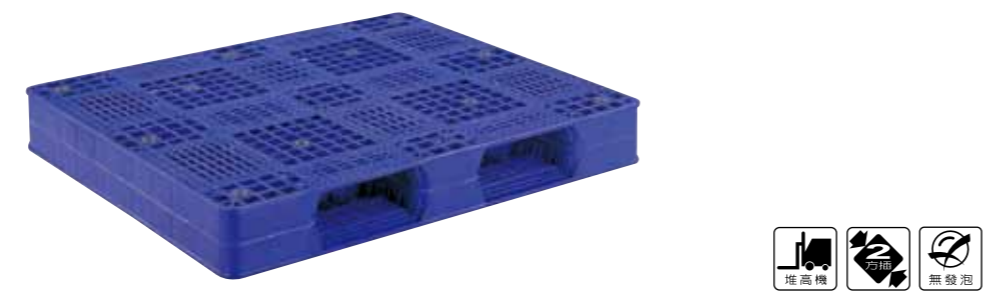
型號 (Model)	長 (L)	寬 (W)	高 (H)	單位
R2-140120-DP-145	140	120	14.5	cm
R2-140140-DP-145	140	140	14.5	cm
R2-1515L-DP-145	150	150	14.5	cm
R2-1535S-DP-145	153.5	153.5	14.5	cm

R2-DPR SERIES



型號 (Model)	長 (L)	寬 (W)	高 (H)	單位
R2-120100-DPR-145	120	100	14.5	cm
R2-120120-DPR-145	120	120	14.5	cm
R2-130130-DPR-150	130	130	15	cm
R2-1320S-DPR-150	132	132	15	cm

R2-NDP SERIES



型號 (Model)	長 (L)	寬 (W)	高 (H)	單位
R2-120100-NDP-140	120	100	14	cm
R2-120100-NDP-153	120	100	15.3	cm
R2-120120-NDP-150	120	120	15	cm

R2-DPO SERIES



型號 (Model)	長 (L)	寬 (W)	高 (H)	單位
R2-130130-DPO2-145	130	130	14.5	cm

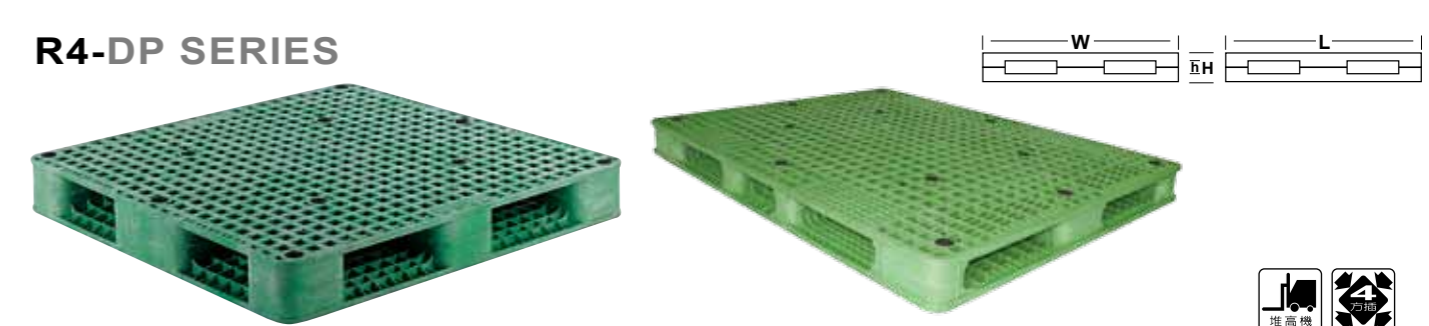
* 桶裝專用

雙面裝載型 (四方插)

Double Deck, Reversible, 4 Ways Entry



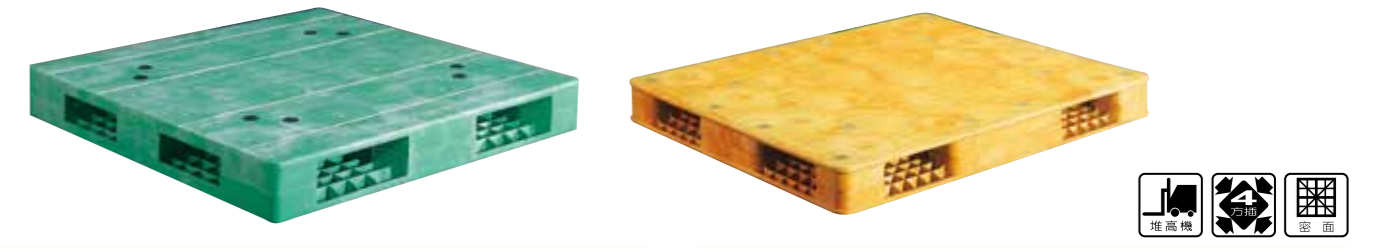
R4-DP SERIES



型號 (Model)	長 (L)	寬 (W)	高 (H)	單位
R4-094094-DP-145	94	94	14.5	cm
R4-1050S-DP-145	105	105	14.5	cm
R4-110090-DP-145	110	90	14.5	cm
R4-100100-DP-145	100	100	14.5	cm
R4-110102-DP-145	110	102	14.5	cm
R4-110100-DP-145	110	100	14.5	cm
R4-110110-DP-145	110	110	14.5	cm
R4-115106-DP-150	115	106	15	cm
R4-120100-DP-145	120	100	14.5	cm
R4-120110-DP-145	120	110	14.5	cm
R4-120120-DP-145	120	120	14.5	cm
R4-130110-DP-145	130	110	14.5	cm

型號 (Model)	長 (L)	寬 (W)	高 (H)	單位
R4-132110-DP-150	132	110	15	cm
R4-130130-DP-150	130	130	15	cm
R4-1320S-DP-150	132	132	15	cm
R4-135110-DP-145	135	110	14.5	cm
R4-140120-DP-145	140	120	14.5	cm
R4-143112-DP-120	143	112	12	cm
R4-143112-DP-145	143	112	14.5	cm
R4-143112-DP-120 三插口	143	112	12	cm
R4-143112L-DP-120 三插口	143	112	12	cm
R4-150150-DP-145	150	150	14.5	cm
R4-150150L-DP-145	150	150	14.5	cm

R4-DPR SERIES



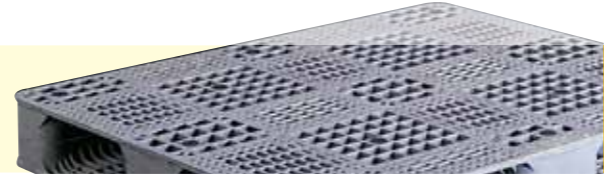
型號 (Model)	長 (L)	寬 (W)	高 (H)	單位
R4-110100-DPR-145	110	100	14.5	cm
R4-110110-DPR-145	110	110	14.5	cm
R4-115102-DPR-150	115	102	15	cm
R4-120100-DPR-145	120	100	14.5	cm
R4-120120-DPR-145	120	120	14.5	cm

型號 (Model)	長 (L)	寬 (W)	高 (H)	單位
R4-130130-DPR-145	130	130	14.5	cm
R4-132110-DPR-150	132	110	15	cm
R4-1320S-DPR-150	132	132	15	cm
R4-150130-DPR-145	150	130	14.5	cm

R4-MDP SERIES 一體成型雙面棧板



型號 (Model)	長 (L)	寬 (W)	高 (H)	單位
R4-110110MDP-150	110	110	15	cm
R4-120100MDP-150	120	100	15	cm
R4-130110MDP-150	130	110	15	cm
R4-143112MDP-150	143	112	15	cm



R4-NDP SERIES

正面



型號 (Model)	長 (L)	寬 (W)	高 (H)	單位
R4-113098-NDP-165	113	98	16.5	cm
R4-120100-NDP-150	120	100	15	cm
R4-120100-NDP-155	120	100	15.5	cm
R4-150150-NDP-145	150	150	14.5	cm

S4-AP SERIES

Single Deck, 4 Ways Entry

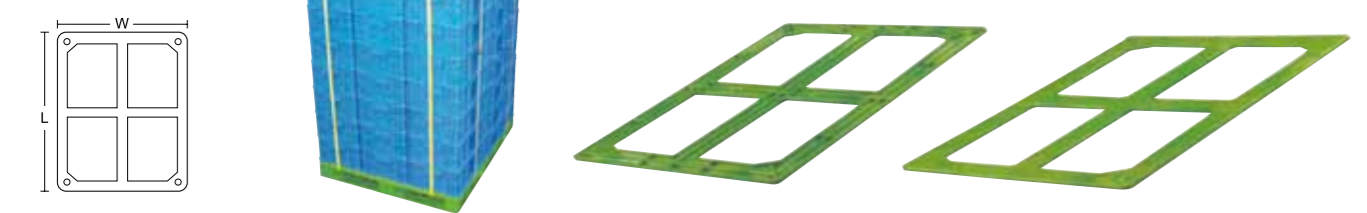


* 紡織業自動化生產專用

型號 (Model)	長 (L)	寬 (W)	高 (H)	單位
S4-116074-AP- 紗板組	116.5	74	15.5	cm

天板使用實例

TOP FRAMES



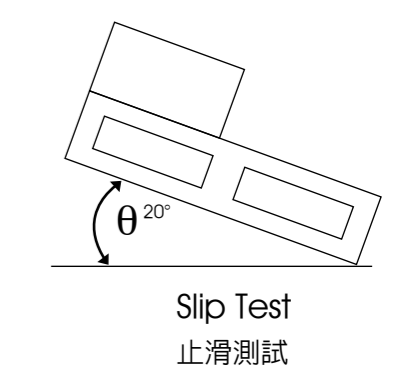
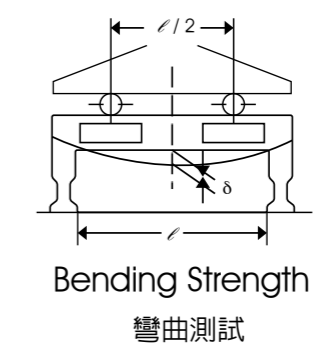
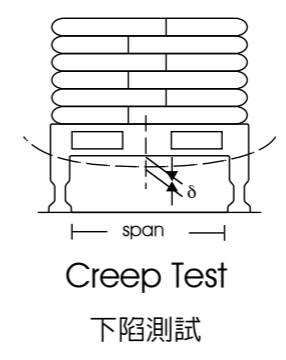
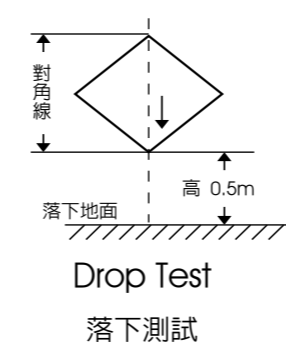
型號 (Model)	長 (L)	寬 (W)	高 (H)	單位
TP-1111	110	110	2.4	cm
TP-1210	120	100	2.4	cm
TP-1211	120	110	2.4	cm
TP-1411	140	110	2.4	cm

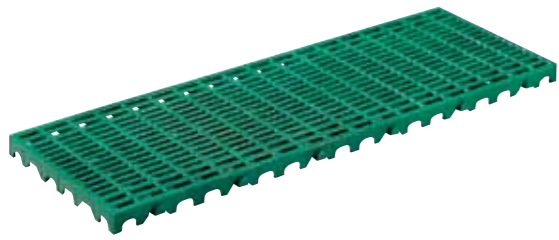


1. 食品衛生
Food hygiene control
2. 置放容易
Setting easy
3. EP 出口專用
No return
4. 原料儲存
Material Handling
5. 自動包裝輸送使用
Auto conveyor packing system
6. 自動倉儲系統專用
Auto racking system

測試方法

Testing





型號 (Model)	長 (L)	寬 (W)	高 (H)	單位
PN-0903 鋪板	90	30	3	cm



型號 (Model)	長 (L)	寬 (W)	高 (H)	單位
PR-0903 密面鋪板	90	30	3	cm



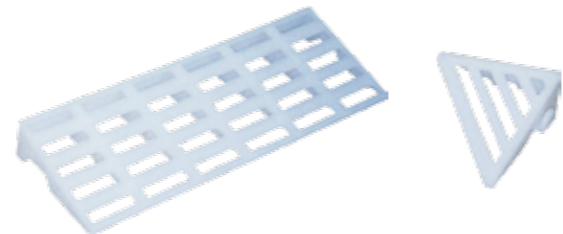
型號 (Model)	長 (L)	寬 (W)	高 (H)	單位
PN-0603 鋪板	60	30	3	cm



型號 (Model)	長 (L)	寬 (W)	高 (H)	單位
PR-0603 密面鋪板	60	30	3	cm



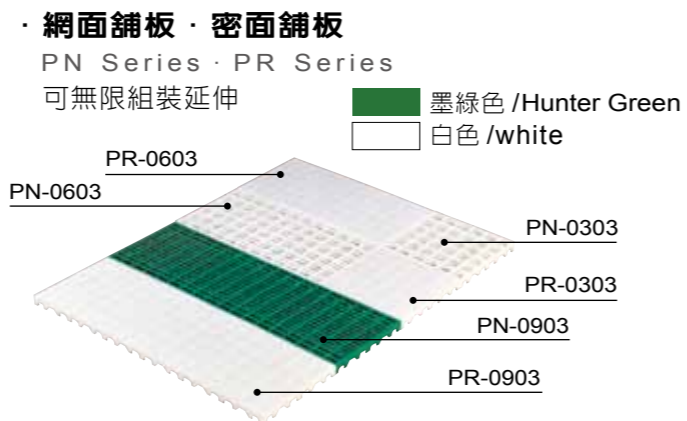
型號 (Model)	長 (L)	寬 (W)	高 (H)	單位
PN-0303 鋪板	30	30	3	cm



型號 (Model)	長 (L)	寬 (W)	高 (H)	單位
PN-B-0301 爬坡板	30	10		cm
PN-C-1212 斜角板	12	12		cm



型號 (Model)	長 (L)	寬 (W)	高 (H)	單位
PN-045030 鋪板	45	30	4.8	cm



· 網面鋪板 · 密面鋪板
PN Series · PR Series
可無限組裝延伸
適合農畜牧
斜坡設計，邊緣與地面等高

物流箱款式

Crate & Containers

* 產品尺寸眾多因篇幅有限，歡迎來電或上網洽詢
04-2372-3938 www.gakin.com.tw

T Series

用途 通風 (有孔) 搬運箱



TC Series

用途 密式儲運箱 (附蓋) * 蓋需另購



RB Series

用途 專用回收箱



K Series

用途 導電工具箱



K Series

用途 工具箱



ATL Series

用途 附蓋回收物流箱



A Series

用途 蔬果鐵柄籃



M Series

用途 啤酒箱



M Series

用途 飲料箱



A Series A-08

用途 物流籃 (福寶箱)



TF Series

用途 折合籃



A Series A-09

用途 物流籃 (福貴箱)





* 標示單位：cm

T-01
一格搬運箱



長(L) 寬(W) 高(H)			
I 內徑	58	39	10
O 外徑	62	43	11

T-02
二格搬運箱



長(L) 寬(W) 高(H)			
I 內徑	58	39	14
O 外徑	62	43	15

T-03
三格搬運箱



長(L) 寬(W) 高(H)			
I 內徑	58	39	19
O 外徑	62	43	20

T-04
四格搬運 (蘆筍箱)



長(L) 寬(W) 高(H)			
I 內徑	58	39	23
O 外徑	62	43	24

T-06
六格搬運箱



長(L) 寬(W) 高(H)			
I 內徑	58	39	31
O 外徑	62	43	32

T-08
八格搬運箱



長(L) 寬(W) 高(H)			
I 內徑	58	39	37.5
O 外徑	62	43	38.5

T-08-1
八格果菜籃



長(L) 寬(W) 高(H)			
I 內徑	58	39	37.5
O 外徑	62	43	38.5

AT-10
十格搬運箱



長(L) 寬(W) 高(H)			
I 內徑	56	37	45
O 外徑	62	43	46

塑膠箱籃特性 · 使用實例

Application



- 多項專利，最新電腦結構分析設計，高剛性、耐堆壓、止滑設計、高負荷、耐承重彎曲
- Multi patented modern computer structure analysis design, high stiffness, high load, high weight load, durable for piling pressure, durable for bending, durable for striking, the most suitable for warehouse processing.
- 適應產業各種環境的衝擊，強力複合新塑料，耐低高溫、耐候性特強，使用壽命符合經濟效益
- Applicable for various environmental impact in the fields, powerful compound new plastic material, durable for striking, durable for high or low temperatures, durable for weathers, long life, low price, low cost, the best economic effect.



TC-01
一格儲運箱



長(L) 寬(W) 高(H)			
I 內徑	58	39	10
O 外徑	62	43	11

TC-02
二格儲運箱



長(L) 寬(W) 高(H)			
I 內徑	58	39	14
O 外徑	62	43	15

TC-03
三格儲運箱



長(L) 寬(W) 高(H)			
I 內徑	58	39	19
O 外徑	62	43	20

TC-03N
三格儲運箱 (底網)



長(L) 寬(W) 高(H)			
I 內徑	58	39	19
O 外徑	62	43	20

TC-04
四格儲運箱 (密)
C-01
儲運蓋 (蓋需另購)



長(L) 寬(W) 高(H)			
I 內徑	58	39	23
O 外徑	62	43	24

TC-040
四格儲運箱 (手孔)



長(L) 寬(W) 高(H)			
I 內徑	58	39	23
O 外徑	62	43	24

TC-06
六格儲運箱



長(L) 寬(W) 高(H)			
I 內徑	58	39	31
O 外徑	62	43	32

TC-08
八格儲運箱



長(L) 寬(W) 高(H)			
I 內徑	58	39	37.5
O 外徑	62	43	38.5

塑膠箱籃特性 · 使用實例

Application

- 品質安定、安全，尺寸均一，信賴度高，符合無人自動化倉儲，省力化的高速作業，愛護環境最適用
- Reliable quality, safety, identical specification from mass production, easy for operation, colors for easy management, trustworthy, suitable for no-man auto warehouse, energy saving high-speed material processing, save forest resource on the earth, protect the atmosphere and environment.
- 重量輕、效率高、耐破碎損耗，無凸刺、鐵釘、火花，安全性高
- Light weight, high efficiency, durable for breaking, no extruding nails or sparks, high safety.



A 耐堆壓、止滑設計



B 高負荷、耐承重彎曲



C 品質安定、安全，尺寸均一



D 無凸刺、鐵釘、火花，安全性高

* 標示單位 : cm

KC-01
一號工具箱



長(L) 寬(W) 高(H)			
I 內徑	36	24	9.2
O 外徑	42	28	11

K-02
二號工具箱
C-02
工具蓋 (蓋需另購)



長(L) 寬(W) 高(H)			
I 內徑	47	29	17
O 外徑	50	33	18

K-02-2
二號工具箱
(底厚 20mm)



長(L) 寬(W) 高(H)			
I 內徑	45.5	28	16
O 外徑	51	33	18

K-02-3
二號工具箱
(底厚 30mm)



長(L) 寬(W) 高(H)			
I 內徑	45.5	28	15
O 外徑	51	33	18

K-02N
二號工具箱 (底網)



長(L) 寬(W) 高(H)			
I 內徑	47	29	17
O 外徑	50	33	18

K-03
三號工具箱



長(L) 寬(W) 高(H)			
I 內徑	38	31.5	28
O 外徑	41	34	29

K-04
四號工具箱



長(L) 寬(W) 高(H)			
I 內徑	38	31	19
O 外徑	40.5	34	20

K-05
五號工具箱



長(L) 寬(W) 高(H)			
I 內徑	33	27	9
O 外徑	37.5	30.5	9.5

KC-06
六號工具箱
(卡片夾需另購)



長(L) 寬(W) 高(H)			
I 內徑	41.5	26	16.5
O 外徑	45	29.5	17.5

K-06N
六號工具箱 (底網)



長(L) 寬(W) 高(H)			
I 內徑	41.5	26	16.5
O 外徑	45	29.5	17.5

K-07
七號工具箱



長(L) 寬(W) 高(H)			
I 內徑	61.5	34.5	11
O 外徑	66.3	38	12

K-08
八號工具箱



長(L) 寬(W) 高(H)			
I 內徑	73	33	10.8
O 外徑	78	36.5	11.5

K-09
九號工具箱



長(L) 寬(W) 高(H)			
I 內徑	38	26	9.5
O 外徑	42	29	10

K-09N
九號工具箱 (底網)



長(L) 寬(W) 高(H)			
I 內徑	38	26	9.5
O 外徑	42	29	10

K-09N5
九號工具箱 (全網)



長(L) 寬(W) 高(H)			
I 內徑	38	26	9.5
O 外徑	42	29	10

K-10
十號工具箱



長(L) 寬(W) 高(H)			
I 內徑	31.5	21	16
O 外徑	34.5	24.5	17

K-11
十一號工具箱



長(L) 寬(W) 高(H)			
I 內徑	36.8	28	9.2
O 外徑	40.5	31	10

K-12
十二號工具箱



長(L) 寬(W) 高(H)			
I 內徑	41.5	32	13.5
O 外徑	47	35	14

KC-13
十三號工具箱



長(L) 寬(W) 高(H)			
I 內徑	50	36	21
O 外徑	55	39	22

K-14
十四號工具箱



長(L) 寬(W) 高(H)			
I 內徑	28.5	16.5	12.5
O 外徑	31.5	19.5	13

* 標示單位 : cm

K-15
十五號工具箱



長(L) 寬(W) 高(H)			
I 內徑	37	28	13.5
O 外徑	42	31	14

K-17
十七號工具箱



長(L) 寬(W) 高(H)			
I 內徑	100.5	33.2	24.1
O 外徑	105.9	36.8	25.2

K-18
十八號工具箱



長(L) 寬(W) 高(H)			
I 內徑	60	30	24.5
O 外徑	64.5	36	25

K-21
二十一號工具箱 - 組



長(L) 寬(W) 高(H)			
I 內徑	42.5	28	26.5
O 外徑	48	31	27

K-22
二十二號工具箱



長(L) 寬(W) 高(H)			
I 內徑	32	16.3	11
O 外徑	37	18.8	12

K-24
二十四號工具箱



長(L) 寬(W) 高(H)			
I 內徑	31.5	24	9
O 外徑	36	27	10

K-33
三十三號工具箱



長(L) 寬(W) 高(H)			
I 內徑	72	46.5	9
O 外徑	75	50	10

K-33N
三十三號工具箱
網狀



長(L) 寬(W) 高(H)			
I 內徑	72	46.5	9
O 外徑	75	50	10

K-34
三十四號工具箱



長(L) 寬(W) 高(H)			
I 內徑	64	40	3
O 外徑	66	42	4.2

K-35
三十五號工具箱



長(L) 寬(W) 高(H)			
I 內徑	55	41.5	14
O 外徑	58.3	49	15

K-38
餐盤箱



長(L) 寬(W) 高(H)			
I 內徑	44	33.5	14.5
O 外徑	49	36	15

K-43
四十三號工具箱



長(L) 寬(W) 高(H)			
I 內徑	45	28	12
O 外徑	50	32	14

C-02
工具蓋 (蓋需另購)
(2號工具箱專用蓋)



長(L) 寬(W)	
O 外徑	50 33

B-01
內盒
(可搭配 9 號工具箱使用)



長(L) 寬(W) 高(H)		
O 外徑	18.2	12 8.5

卡片夾示意圖



卡片夾 (需另選購)



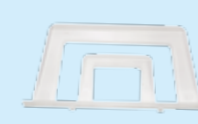
KTC-01



KTC-02



KTC-03



KTC-06



KTC-07



KTC-08



K-02-2
二號工具箱
(底厚 20mm)



長(L) 寬(W) 高(H)			
I 內徑	45.5	28	16
O 外徑	51	33	18

K-02-3
二號工具箱
(底厚 30mm)



長(L) 寬(W) 高(H)			
I 內徑	45.5	28	15
O 外徑	51	33	18

K-20
二十號工具箱



長(L) 寬(W) 高(H)			
I 內徑	60	39.2	23.5
O 外徑	64	43.2	26.5

K-23
二十三號工具箱



長(L) 寬(W) 高(H)			
I 內徑	57.5	36.5	25.5
O 外徑	60	40	28

K-25
二十五號工具箱



長(L) 寬(W) 高(H)			
I 內徑	45.7	29	15
O 外徑	50	33	18

K-25-1
二十五號工具箱



長(L) 寬(W) 高(H)			
I 內徑	45.7	29	15
O 外徑	50	33	18

K-29
二十九號工具箱



長(L) 寬(W) 高(H)			
I 內徑	51	35	19
O 外徑	56	38	20

K-30
三十號工具箱



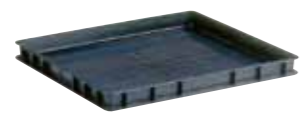
長(L) 寬(W) 高(H)			
I 內徑	58.3	39.3	28
O 外徑	62.3	43.3	30.5

K-31
三十一號工具箱



長(L) 寬(W) 高(H)			
I 內徑	72.5	40.5	5
O 外徑	76.5	44.5	6

K-32
三十二號工具箱



長(L) 寬(W) 高(H)			
I 內徑	42.5	37.8	3.5
O 外徑	45	40	4

K-36
三十六號工具箱



長(L) 寬(W) 高(H)			
I 內徑	74.5	60	4
O 外徑	78.2	64.2	5.7

K-39
三十九號工具箱



長(L) 寬(W) 高(H)			
I 內徑	58.3	39.3	28
O 外徑	62.3	43.3	30.5

K-40
四十號工具箱



長(L) 寬(W) 高(H)			
I 內徑	58	39	36
O 外徑	62	43	38

TC-02H
二格倉儲箱 (加強型)



長(L) 寬(W) 高(H)			
I 內徑	57	38	13.5
O 外徑	62	43	15

TC-06H
六格倉儲箱 (加強型)



長(L) 寬(W) 高(H)			
I 內徑	57	37	30
O 外徑	62	43	32

Point 物流箱特色說明

- 創新設計，倉儲利器
- 倉儲物流資材整合的專家
- 開創物流新格局，提昇客戶競爭力



A-01
物流籃 (肉皿)



長(L) 寬(W) 高(H)			
I 內徑	58	36	13
O 外徑	62	40	14

A-02A
物流籃 - 番茄籃 A



長(L) 寬(W) 高(H)			
I 內徑	48	36	25
O 外徑	50	38	27

A-02B
物流籃 - 番茄籃 B



長(L) 寬(W) 高(H)			
I 內徑	46.5	33	26.5
O 外徑	50	36	27.5

A-03
物流籃



長(L) 寬(W) 高(H)			
I 內徑	43.5	35	16.2
O 外徑	47	38.5	17

A-04
中鐵柄物流籃



長(L) 寬(W) 高(H)			
I 內徑	67	42	36
O 外徑	73	46	37

A-05
小鐵柄物流籃
香蕉籃



長(L) 寬(W) 高(H)			
I 內徑	58.5	39.5	38
O 外徑	62	43	39.5

A-06
物流籃 - 葡萄籃



長(L) 寬(W) 高(H)			
I 內徑	49	35.5	21
O 外徑	58	38	22

A-07
物流籃 - 葡萄籃



長(L) 寬(W) 高(H)			
I 內徑	49	35.5	21
O 外徑	58	38	22

A-08
物流籃 (附輪)



長(L) 寬(W) 高(H)			
I 內徑	79	57.5	42
O 外徑	85	63	44

A-08A
物流籃 (附輪)



長(L) 寬(W) 高(H)			
I 內徑	79	57.5	42
O 外徑	85	63	44

A-09A
物流籃 (附輪)



長(L) 寬(W) 高(H)			
I 內徑	73.5	45	42
O 外徑	78	50	46

A-10
柑桔籃



長(L) 寬(W) 高(H)			
I 內徑	47	37	32
O 外徑	50	40	33

A-10H
鐵柄柑桔籃



長(L) 寬(W) 高(H)			
I 內徑	47	37	32
O 外徑	50	40	33

A-10RH
物流籃 (密)



長(L) 寬(W) 高(H)			
I 內徑	47	37	32
O 外徑	50	40	33

A-11
物流籃 - 百果箱



長(L) 寬(W) 高(H)			
I 內徑	47	32.5	30
O 外徑	50	36	31

A-16
物流籃



長(L) 寬(W) 高(H)			
I 內徑	φ42	φ42	49
O 外徑	φ56	φ56	50

A-17
物流箱



長(L) 寬(W) 高(H)			
I 內徑	64.5	44.6	43.2
O 外徑	68.5	48.5	44.4

A-18
物流籃
(底網)



長(L) 寬(W) 高(H)			
I 內徑	41.5	25.5	11
O 外徑	45.5	29	11.5

A-20
物流籃 (附輪)



長(L) 寬(W) 高(H)			
I 內徑	88.5	67	64
O 外徑	94	73	65

A-23
物流籃 (附輪)



長(L) 寬(W) 高(H)			
I 內徑	79	57.5	51
O 外徑	83	61	55





* 標示單位: cm

M-01
飲料箱



長(L) 寬(W) 高(H)			
I 內徑	37.5	31	27.8
O 外徑	40.1	33.7	28.8

M-01-EPT
新型飲料箱



長(L) 寬(W) 高(H)			
I 內徑	37.5	31	27.8
O 外徑	40.1	33.7	28.8

M-01- 新款
新型飲料箱



長(L) 寬(W) 高(H)			
I 內徑	37.5	31	27.8
O 外徑	40.1	33.7	28.8

M-02
小牛奶箱



長(L) 寬(W) 高(H)			
I 內徑	38	31	19
O 外徑	40.5	34	20

ATL-2036
二號物流箱



長(L) 寬(W) 高(H)			
I 內徑	48	33	23
O 外徑	55	40	25

ATL-3046
三號物流箱



長(L) 寬(W) 高(H)			
I 內徑	46	31	30
O 外徑	55	39	32

ATL-3047
三號物流箱



長(L) 寬(W) 高(H)			
I 內徑	46	31	30
O 外徑	55	39	32

ATL-4050
四號物流箱 (卡片夾需另購)



長(L) 寬(W) 高(H)			
I 內徑	51	36	32
O 外徑	55	39	33

M-03
圓瓶牛奶箱



長(L) 寬(W) 高(H)			
I 內徑	47	29	17
O 外徑	50	33	18

M-04
物流箱 (化工箱)



長(L) 寬(W) 高(H)			
I 內徑	34	34	34
O 外徑	37	37	35.5

M-04 PTN
隔板物流箱



長(L) 寬(W) 高(H)			
I 內徑	34	34	34
O 外徑	37	37	35.5

M-05
酵母乳箱



長(L) 寬(W) 高(H)			
I 內徑	47.8	40	10
O 外徑	51	43	11

M-06
鮮奶箱



長(L) 寬(W) 高(H)			
I 內徑	44.5	35.5	25
O 外徑	47	38.5	26

M-07
羊奶箱



長(L) 寬(W) 高(H)			
I 內徑	37.3	31.2	14
O 外徑	40	34	15

M-08
羊奶箱



長(L) 寬(W) 高(H)			
I 內徑	32.5	27.5	15.8
O 外徑	36	30.5	17

M-09
羊奶箱



長(L) 寬(W) 高(H)			
I 內徑	33.5	28	15.5
O 外徑	36.5	31.5	17

M-15A
啤酒箱



長(L) 寬(W) 高(H)			
I 內徑	40.6	32.6	30.8
O 外徑	43.6	35.6	31.8



塑膠箱堆疊示意

Point
物流箱特色說明

- 創新設計, 倉儲利器
- 倉儲物流資材整合的專家
- 開創物流新格局, 提昇客戶競爭力

Point
物流箱特色說明

- 蓋體相連, 使用方便
Attached Lid container, convenient usage
- 節省回收空間
Space saving
- 底部特殊防滑設計
Non-Skid bottom

- 打包帶專用設計
Designed for packing
- 封緘防盜設計
Cable tie designed for robbery
- 標籤或電腦條碼易貼換
Special surface for label and bar code



A



B



C



D



E



A
打包帶專用設計
Designed for packing

B
標籤或電腦條碼易貼換
Special surface for label and bar code

C
底部特殊防滑設計
Non-skid bottom

D E
舒適把手
Easy handling

F
卡片夾設計
Card holder

G
封緘
Cable Tie

H
特殊折蓋設計
Lids top



G-1016
漢堡箱



長(L) 寬(W) 高(H)			
I 內徑	58.5	46.5	7.5
O 外徑	62	50	8.3

G-3010
小曬乾箱



長(L) 寬(W) 高(H)			
I 內徑	60	48	5.5
O 外徑	63.5	51.5	6.8

G-K-17-1
加長型工具箱



長(L) 寬(W) 高(H)			
I 內徑	123.1	41	29.3
O 外徑	128.6	46.2	31.4

G-A643
密通箱



長(L) 寬(W) 高(H)			
I 內徑	59.1	39.9	31.6
O 外徑	63	43.9	32.1

G-B1186
特大新寶箱



長(L) 寬(W) 高(H)			
I 內徑	113.4	83.3	65.2
O 外徑	120	90	69

G-K38
萬能箱 (蓋需另購)



長(L) 寬(W) 高(H)			
I 內徑	44	34	14.3
O 外徑	49	36.5	15.2

G-A-03-1
新福籃



長(L) 寬(W) 高(H)			
I 內徑	71.5	47.4	13
O 外徑	74.5	50.3	14.1

G-A2022
牛奶箱



長(L) 寬(W) 高(H)			
I 內徑	32	32	28.5
O 外徑	35.7	35.7	30

G-B520
通箱



長(L) 寬(W) 高(H)			
I 內徑	59.1	39.9	31.6
O 外徑	63	43.9	32.1

G-2010
脫水籃



長(L) 寬(W) 高(H)			
I 內徑	45	31	18.2
O 外徑	49	35	19.5

G-2006
蕃茄箱 C



長(L) 寬(W) 高(H)			
I 內徑	45	33	25
O 外徑	48	36	26

G-A112
麵包箱



長(L) 寬(W) 高(H)			
I 內徑	75.5	45	11
O 外徑	79	48.2	12.5

G-A6003
雙色柑桔箱



長(L) 寬(W) 高(H)			
I 內徑	46.3	36.5	26.9
O 外徑	50	40.3	28

G-B1114
週轉箱



長(L) 寬(W) 高(H)			
I 內徑	32	32	28.5
O 外徑	35.7	35.7	30

G-B5013
特大倉儲箱



長(L) 寬(W) 高(H)			
I 內徑	69.5	43.7	27.7
O 外徑	74.5	47.5	29.3

G-2029
豆花箱



長(L) 寬(W) 高(H)			
I 內徑	54	37.3	11
O 外徑	58	40	12

G-K-090
大草莓箱



長(L) 寬(W) 高(H)			
I 內徑	36.5	28	10.5
O 外徑	40	31	11

G-A6002
雙色麵包箱



長(L) 寬(W) 高(H)			
I 內徑	60.5	39.5	11.5
O 外徑	64.5	43.5	12.5

G-B2014
麵包箱



長(L) 寬(W) 高(H)			
I 內徑	68	43	12.5
O 外徑	73.5	47	14

G-PC001
佳能箱



長(L) 寬(W) 高(H)			
I 內徑	41.5	32.6	4.4
O 外徑	44.5	36	5



TKI 零件盒



型號 (Model)	高 (H)	寬 (W)	深 (D)	單位
TKI-861	7.4	10	17	cm
TKI-810	7.4	10.2	16.2	cm
TKI-815	12.5	15.2	24.3	cm
TKI-820	15.3	20.2	34.2	cm
TKI-854	17.7	20	45	cm
TKI-855	17.7	30	45	cm

HB 零件盒



型號 (Model)	寬 (W)	深 (D)	高 (H)	單位
HB-1218	12.1	18	8.4	cm
HB-1525	15	26.5	12.1	cm
HB-2035	20.8	35.3	15.5	cm
HB-2045	20.5	48	17.8	cm
HB-3045	30	48	17.8	cm
HB-4068	39.5	63.5	33.5	cm

G-B-09
密盒



型號 (Model)	長 (L)	寬 (W)	高 (H)	單位
B-09-285	23	18.5	7.5	cm
B-09-320	27.5	23	8	cm
B-09-350	35	26.5	7.5	cm
B-09-380	36.85	28.5	8	cm
B-09-400	39	31	10	cm
B-09-450	45	33.5	11.5	cm
B-09-500	45	35	11	cm
B-09-550	48.5	38.5	12.5	cm
B-09-600	53	42.5	13	cm
B-09-650	60	48	16	cm

G-B-10
公文籃



型號 (Model)	長 (L)	寬 (W)	高 (H)	單位
B-10-285	23	18	6	cm
B-10-320	27	23	7	cm
B-10-350	35	26.5	7.5	cm
B-10-380	36	28	8	cm
B-10-400	38.5	31	10	cm
B-10-450	43.5	33	11	cm
B-10-500	45	34	12	cm
B-10-550	48	38	13	cm
B-10-600	53	42	13	cm
B-10-650	60	48	14	cm

G-B-11 密盒



型號 (Model)	長 (L)	寬 (W)	高 (H)	單位
B-11-250	22	17	2.5	cm
B-11-300	29.5	23	3	cm
B-11-350	35	26	3	cm
B-11-400	40.5	29.5	3	cm
B-11-450	45	31.5	3	cm
B-11-500	49.5	34	3	cm

方型耐酸桶 *另有多样尺寸, 歡迎來電洽詢



型號 (Model)	長 (L)	寬 (W)	高 (H)	單位
K-150	74	52	55	cm
K-300	105	62	64	cm
K-500	128	68.5	75	cm
K-1000	114	114	99.5	cm
K-1500	201	112	77	cm

* 38L ~ 5400L

使用實例

Application

- 多項專利最新電腦結構分析設計, 高剛性、耐堆壓、止滑設計, 最適用高負荷、耐承重彎曲。
- 品質安定、安全, 尺寸均一, 信賴度高符合無人自動化倉儲, 省力化的高速作業, 愛護環境最適用。



TF-03
折合籃



	長 (L)	寬 (W)	高 (H)	單位
I 內徑	50	32.5	26.5	cm
O 外徑	53	35.5	28	cm
合	53	35.5	7	cm

TF-5337
附蓋折合籃



	長 (L)	寬 (W)	高 (H)	單位
I 內徑	49	33	30.5	cm
O 外徑	53	36.5	31.5	cm
合	53	36.5	8	cm

TF-6544
折合籃 (受訂品)



	長 (L)	寬 (W)	高 (H)	單位
I 內徑	62	41	30	cm
O 外徑	65	44	33	cm

TF-6545
折合籃



	長 (L)	寬 (W)	高 (H)	單位
I 內徑	59.5	40.5	33	cm
O 外徑	65	44.5	34.5	cm
合	65	44.5	7	cm

使用實例

Application



購物 Shopping



易搬運 Easy Handling



儲存收納 Storage



露營 Camp

- 標示尺寸容許正負 2% 之公差。
- 輕巧耐用、攜帶方便、節省空間、用途廣泛。
- 使用耐衝擊聚乙烯或聚丙烯全新原料，耐酸、耐鹼，符合環保要求，原料 100% 可回收。

- Dimensions are allowed the tolerance : ±2%
- Durable, easily carry, space saving, Using for any field.
- HDPE virgin material production. Environment Sounds and 100% Recyclable.



TR-007
物流小金剛 (PU 輪)



型號 (Model)	長 (L)	寬 (W)	高 (H)	單位
TR-007	61.5	42.5	15.5	cm

培林 PU 輪
固定輪



TR-5037
物流小金剛 (PU 輪)



型號 (Model)	長 (L)	寬 (W)	高 (H)	單位
TR-5037	53	37	16	cm

培林 PU 輪
固定輪



FP-6646
物流台車 (PU 輪)



型號 (Model)	長 (L)	寬 (W)	高 (H)	單位
FP-6646	66	46	15	cm

FP-5234
物流台車 (鐵製)



型號 (Model)	長 (L)	寬 (W)	高 (H)	單位
FP-5234	52	34	13	cm

型號 (Model)	材質 (Diffuse)	活動輪 (SwingWheel)	煞車輪 (BrakeWheel)	固定輪 (FixedWheel)
TR-007PU-S4	培林 PU 輪	4		
TR-007PU-S3-B1	培林 PU 輪	3	1	
TR-007PU-S2-B2	培林 PU 輪	2	2	
TR-007PU-S2-F2	培林 PU 輪			2
TR-007PU-S1-B1-F2	培林 PU 輪	1	1	2
TR-007PU-B2-F2	培林 PU 輪		2	2
TR-007PLAS-S4	經濟塑膠輪	4		
TR-007PLAS-S3-B1	經濟塑膠輪	3	1	
TR-007PLAS-S2-B2	經濟塑膠輪	2	2	
TR-007PLAS-S2-F2	經濟塑膠輪			2
TR-007PLAS-S1-B1-F2	經濟塑膠輪	1	1	2
TR-007PLAS-B2-F2	經濟塑膠輪		2	2



抓取容易
Handy Easily



空車堆疊不佔空間
Stackable/Saving Space

- PU 活動輪。移動省力輕巧不傷地面。
- 經濟塑膠輪低成本高效率。
- 適用各種泛用塑膠箱籃。
- 總荷重 200kgs 仍操作靈活。
- 新型專利手握把設計方便取用。
- 箱籃堆疊移動迅速效率高省力化。

- PU Bearing casters, easily moving without any harmful to operating floors and safely for plant floors.
- Crates with different sizes are mainly acceptable.
- Loading weights under 200kgs still working smoothly.
- Handy designed with patent to meet taking and catching without difficulty.
- To enhance high efficiency and energy saving.

垃圾分類專用回收箱
RB-Series

RB-24L

	長 (L)	寬 (W)	高 (H)	單位
I 內徑	50	35	27	cm
O 外徑	54	39	29	cm



回收空間 Nest able



垃圾分類
Garbage Classification

適用於辦公室、收銀台、家庭等垃圾類專用回收箱。
可自由變化組合，節省空間，收納便利，符合環保。
Suitable for recycle sorting of glass, metal, tin and plastic.



ZTL-660A



型號 (Model)	A	B	C	容量 (L)	單位
ZTL-660A	1180±5	1360±5	770±3	660	mm

ZTL-660B



ZTL-660C



ZTL-240A
ZTL-240B



型號 (Model)	A	B	C	容量 (L)	單位
ZTL-240A	1015±5	575±2	730±2	240	mm
ZTL-240B	1050±5	575±2	738±2	240	mm

ZTL-240C



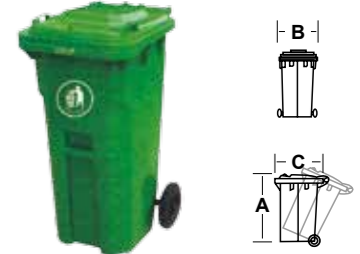
型號 (Model)	A	B	C	容量 (L)	單位
ZTL-240C	1050±5	590±2	730±2	240	mm

ZTL-240D



型號 (Model)	A	B	C	容量 (L)	單位
ZTL-240D	1075±5	590±2	750±2	240	mm

ZTL-240E



型號 (Model)	A	B	C	容量 (L)	單位
ZTL-240E	1075±5	590±2	730±2	240	mm

Waste Container



40L 桶蓋獨特旋緊設計，身蓋密合，防止動物、昆蟲入侵。
58L~128L 易掀式手把開蓋設計，手濕亦可輕易開啓。

旋緊裝置

易掀式手把

型號 (Model)	Ø	高 (H)	容量 (L)	單位
TU-040	39	45	40	cm
TU-058	45	54	58	cm
TU-068	47	58.5	68	cm
TU-090	51	63	90	cm
TU-128	58.8	71	128	cm

ZTL-120A



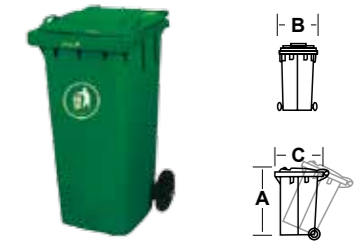
型號 (Model)	A	B	C	容量 (L)	單位
ZTL-120A	930±5	495±2	540±2	120	mm

ZTL-120D



型號 (Model)	A	B	C	容量 (L)	單位
ZTL-120D	930±5	580±2	480±2	120	mm

ZTL-120E



型號 (Model)	A	B	C	容量 (L)	單位
ZTL-120E	930±5	560±2	480±2	120	mm

型號 (Model)	A	B	C	容量 (L)	單位	色彩 (Color)
ZTL-25	455±5	423±2	367±2	25	mm	■ ■ ■ ■ ■
ZTL-50A	655±5	420±2	466±2	50	mm	■ ■ ■ ■ ■
ZTL-70	700±5	510±2	575±2	70	mm	■ ■ ■ ■ ■
ZTL-100A	800±5	510±2	525±2	100	mm	■ ■ ■ ■ ■
ZTL-100B	825±5	480±2	560±2	100	mm	■ ■ ■ ■ ■
ZTL-100C	825±5	480±2	580±2	100	mm	■ ■ ■ ■ ■
ZTL-360	1100±5	1350±5	866±3	360	mm	■ ■ ■ ■ ■
ZTL-880A	1366±5	1350±5	866±3	880	mm	■ ■ ■ ■ ■

- 不同款式上蓋，易分類回收。
Different lids for different garbage.
- 雙手柄設計，蓋易掀起。
Hinged lid with 2 handles lifting.
- 耐衝擊外殼，一體成型。
Injection in high density polyethylene.
- 抗腐蝕、抗紫外線、易清洗。
Resistant to Rot and UV, clean easily.

適用：公共場所、社區、醫院、公園、遊樂區
Suitable: Public, community, hospital, park, amusement.

威尼斯休閒椅
Adirondack Deck Chair
C-L8989#81026



深(D) 寬(W) 高(H) 單位
89 75 89 cm

尊爵扶手椅
Baldr Chair
C-HB605989#81030



深(D) 寬(W) 高(H) 單位
59 60 89 cm

哈林扶手椅
Harlin Chair
C-HH605989#81031



深(D) 寬(W) 高(H) 單位
59 60 89 cm

中背高雅扶手椅
Midback Armchair
C-ML3223#81032



深(D) 寬(W) 高(H) 單位
57 58 79 cm

甜甜椅
Comodo chair
C-S031#81009



深(D) 寬(W) 高(H) 單位
48 47 58 cm

哈林椅
Harlin Side Chair
C-S4880#81029



深(D) 寬(W) 高(H) 單位
48 48 80 cm

新喜椅
New Big Stool
C-ST3647#81004



深(D) 寬(W) 高(H) 單位
36 36 47 cm

幸運椅
Lucky Stool
C-ST046#81035



深(D) 寬(W) 高(H) 單位
36 36 46 cm

中背玫瑰扶手椅
Midback Armchair
C-MF3223#81033



深(D) 寬(W) 高(H) 單位
58 57 79 cm

中背藤背扶手椅
Midback Armchair
C-MR3223#81025



深(D) 寬(W) 高(H) 單位
58 57 79 cm

中背扇狀扶手椅
Midback Armchair
C-MA3223#81024



深(D) 寬(W) 高(H) 單位
58 57 79 cm

雙色中背扶手椅(菱形)
Tropic Midback Armchair
C-B3223RH#81015



深(D) 寬(W) 高(H) 單位
58 57 79 cm

喜悅椅
Cheer Stool
C-ST030#81036



深(D) 寬(W) 高(H) 單位
30 30 30 cm

富貴椅
Easy Stool
C-ST2228S#81002



深(D) 寬(W) 高(H) 單位
32 32 22 cm

半躺扶手椅
Five Position Armchair
C-L126633#81006



深(D) 寬(W) 高(H) 單位
126 65 99 cm

情人椅
Love Seat
C-LS1180#81014



深(D) 寬(W) 高(H) 單位
56 113 80 cm

雙色中背扶手椅(方形)
Tropic Midback Armchair
C-B3223SQ#81016



深(D) 寬(W) 高(H) 單位
58 57 79 cm

高背扶手椅
Highback Armchair
C-HA1735#81013



深(D) 寬(W) 高(H) 單位
58 58 88 cm

低背扶手椅
Monoblock Armchair
C-A042#81008



深(D) 寬(W) 高(H) 單位
55 53 73 cm

摩登椅
Francesca chair
C-S043#81003



深(D) 寬(W) 高(H) 單位
49 45 78 cm

全躺扶手椅
Lounge Chair
C-L185433#81007



深(D) 寬(W) 高(H) 單位
180 65 99 cm

悠活休閒椅
UFO Lounge Chair
C-196057#81027



深(D) 寬(W) 高(H) 單位
196 57 94 cm

夏威夷休閒椅
Hawaii Lounge Chair
C-L782208#81028



深(D) 寬(W) 高(H) 單位
196 57 94 cm

休閒圓桌 -89cm
Tondo Round Table
TB-089#82036



DIA 高(H) 單位
89 71 cm

休閒圓桌 -90cm
Devonshire Round Table
TB-090#82019



DIA 高(H) 單位
90 71 cm

休閒圓桌 -110cm
Canterbury Round Table
TB-110#82020



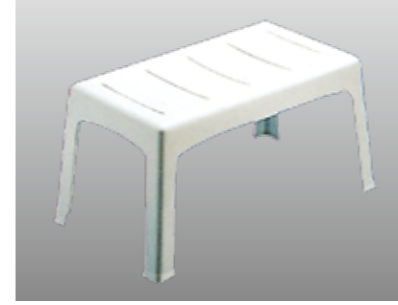
DIA 高(H) 單位
110 71 cm

休閒圓桌 30"
Silver Moon Round Table
TB-030#82035



DIA 高(H) 單位
76 71 cm

咖啡桌
Coffee Table
TB-7741#82018



長(L) 寬(W) 高(H) 單位
84 48 42 cm

方形傘座
Oscar Umbrella Base
UBSQ-13 #83001



長(L) 寬(W) 高(H) 單位
41 41 20 cm

圓形傘座
Mercury Umbrella Base
UBR-10 #83003



DIA 高(H) 單位
40 20 cm

附腳圓桌 36"
Round Table 36"
TB-036#82004



DIA 高(H) 單位
90 71 cm

附腳圓桌 42"
Round Table 42"
TB-042#82010



DIA 高(H) 單位
110 71 cm

孩童圓桌
Children Table 27"
TB-2768#82009



DIA 高(H) 單位
68 46 cm

佳樂桌
Toy Table 22"
TB-022#82029



長(L) 寬(W) 高(H) 單位
56 56 46 cm

四方桌 30"
Square Table
TB-3076#82024



長(L) 寬(W) 高(H) 單位
76 76 71 cm

長橢圓桌 53"
(L)Oval Table 53"
TB-5334#82014



長(L) 寬(W) 高(H) 單位
135 86 71 cm

角几 18"
End Table
TB-1818#82003



長(L) 寬(W) 高(H) 單位
48 48 37 cm

角几 15"
End Table
TB-1505#82006



長(L) 寬(W) 高(H) 單位
40 40 35 cm

使用實例
Application



- Kolay Temizle nir. Easy to clean.
- Suya Dayanıklıdır. Water Proof.
- Güneşe Dayanıklıdır. Heat resistant.
- Montajı Kolaydır. Easy to Assemble.
- Dönüştürülebilir. Can be recycled.
- Soğuga dayanıklıdır. Resists in cold.
- İstiflenebilir. Stackable.
- U.V. Korumalıdır. U.V. Filterized.

格子飾板

Resin Lattice



免油漆、維修。
Maintenance Free.



防蟲蛀。
Resistant to Insects.



免螺絲。
Fastener Free Surface.



Transform your life with Harlin HDPE Lattice



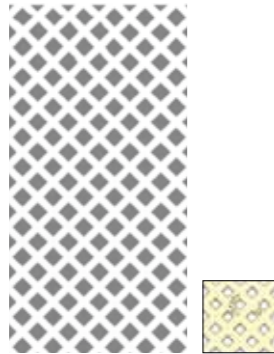
Harlin Plastic Lattice preserves all the charm of old traditional wooden lattice without the worries and maintenance of wood. Made of durable injection-molded UV stabilized HDPE plastic, is unaffected by moisture, mildew, sunlight, insects, weather extremes and chemicals. Harlin Lattice is the ultimate DIY material and lasts for years.

Inexpensive and versatile, its uses are limited only by the imagination of the user. Used as a Permanent replacement to unsightly weathered and insect-damaged wood, or in countless new projects, Harlin Lattice will bring a creative flair to Deck Skirting, Fences, Trellises, Gazebos, Pergolas, Garage, Shelters, Patios, Pool Areas, Privacy Screens and even Room Dividers. Lacy and attractive, it can enhance any home or commercial space, both interior and exterior.

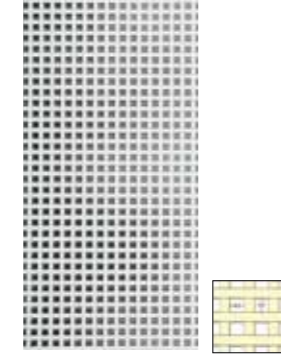
高雅有邊飾板
Edged Privacy Wood
4'x8' (122cmx244cm)
48EP#86002



標準飾板
Regular Diamond White
4'x8' (122cmx244cm)
48RD#86001



方格飾板
Square White
4'x8' (122cmx244cm)
48SQ#86011



高雅飾板
Privacy Hunter Green
3'x6' (91cmx183cm)
36P#86004



高雅有邊飾板
Edged Privacy Wood
3'x6' (91cmx183cm)
36EP#86006



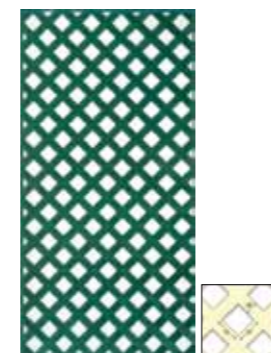
標準飾板
Regular Diamond Wood
3'x6' (91cmx183cm)
36RD#86003



方格飾板
Square White
3'x6' (91cmx183cm)
36SQ#86012



標準有邊飾板
Edged Regular Diamond
Hunter Green
3'x6' (91cmx183cm)
36ERD#86005



格子飾板

Resin Lattice



免油漆、維修。
Maintenance Free.

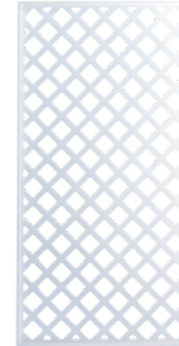


防蟲蛀。
Resistant to Insects.



免螺絲。
Fastener Free Surface.

標準加框飾板
Regular Diamond Framed
3'x6' (94cmx186cm)
PFD-0306



強化加框飾板
Reinforced Diamond Framed
3'x6' (94cmx186cm)
PFD-0306H



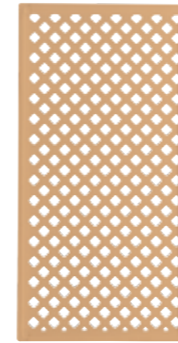
高雅加框飾板
Privacy Framed
3'x6' (94cmx186cm)
PFP-0306



高雅強化加框飾板
Reinforced Privacy Framed
3'x6' (94cmx186cm)
PFP-0306H



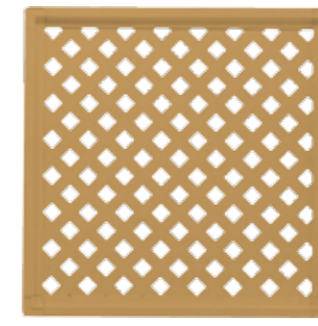
高雅加框飾板
Privacy Framed
2'x4' (64cmx125cm)
PFP-0204



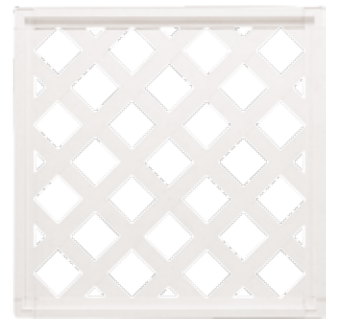
標準加框飾板
Regular Diamond Framed
2'x4' (64cmx125cm)
PFD-0204



高雅加框飾板
Privacy Framed
2'x2' (64cmx64cm)
PFP-0202



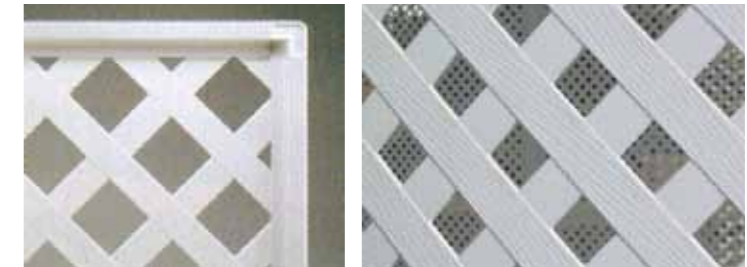
標準加框飾板
Regular Diamond Framed
2'x2' (64cmx64cm)
PFD-0202



標準加框飾板
Edged Diamond Framed
3'x3' (93cmx93cm)
PFD-0303



精緻木紋設計
Wooden Texture Appearance
美化居家環境 其他尺寸歡迎來電洽詢



圍籬系列

Picket

飾板企口圍籬
Tongue & Groove with Lattice Top



6'(W)x6'(H)
 柵格 (lattice) : Cut Sheet, Diagonal Lattice
 型號 (Model) 長 (W) 高 (H) 頂部欄杆 (top rail)
 LP-66A 180 180 NER-350200
 ■ cm
 中央欄杆 (mid rail) 壁板 (panel) 底部欄杆 (bottom rail)
 FPR-650200 TG-825100 FPR-650200

柵欄企口圍籬
Tongue & Groove with Picket Top, Vicksburg



6'(W)x6'(H)
 尖木樁 (picket):PK-137137SQ
 型號 (Model) 長 (W) 高 (H) 頂部欄杆 (top rail)
 PP-66A 180 180 RR-350200
 ■ cm
 中央欄杆 (mid rail) 壁板 (panel) 底部欄杆 (bottom rail)
 FPR-650200 TG-825100 FPR-650200

密式企口圍籬
Full Privacy, Tongue & Groove



6'(W)x6'(H)
 型號 (Model) 長 (W) 高 (H) 頂部欄杆 (top rail)
 FP-66A 180 180 FPR-650200
 ■ cm
 壁板 (panel) 底部欄杆 (bottom rail)
 TG-825100 FPR-650200

各式柵欄系列

Traditional & Classic Picket

二杆圍籬 Ranch Fence, 2 Rail Ranch



8'(W)x3'(H)
 型號 (Model) 長 (W) 高 (H) 欄杆 (rail) 柵 (post)
 RF-2R 240 90 NER-600200 PP-500500
 ■ cm

7D 柵欄
Traditional 3" Pkt., Wide Space Scalloped
3"x7/8"



3"(W)x7/8"(D) Picket/7Pcs 76(W)x22(D) mm
 43 5/16"(W) x 1 3/4"(D) x 28 3/8" / 25 5/8"(H)
 尖樁 & 欄杆 (picket&rail):PK-300087R
 尖樁頂部 (picket cap):PC-300087DE

型號 (Model) 長 (W) 深度 (D) 高 (H)
 TP-07D 110 4.5 72/65
 ■ cm

9U 柵欄
Traditional 3" Pkt., Wide Space
3"x7/8"



3"(W)x7/8"(D) Picket/9Pcs
 76.2(W)x22(D) mm
 43 5/16"(W)x1 3/4"(D)x29 1/2"/32 1/4"(H)
 尖樁 & 欄杆 (picket&rail):PK-300087R
 尖樁頂部 (picket cap):PC-300087DE

型號 (Model) 長 (W) 深度 (D) 高 (H)
 TP-09U 110 4.5 75/82
 ■ cm

8F 柵欄
Traditional 3"Pkt., Wide Space
3"x7/8"



3"(W)x7/8"(D) Picket/8Pcs
 76(W)x22(D) mm
 47 1/4"(W)x1 3/4"(D)x31 1/2"(H)
 尖樁 & 欄杆 (picket&rail):PK-300087R
 尖樁頂部 (picket cap):PC-300087DE

型號 (Model) 長 (W) 深度 (D) 高 (H)
 TP-08F(flat) 120 4.5 80
 ■ cm

12F 柵欄
Classic 1 3/8" Pkt. Straight
1 3/8"x1 3/8"



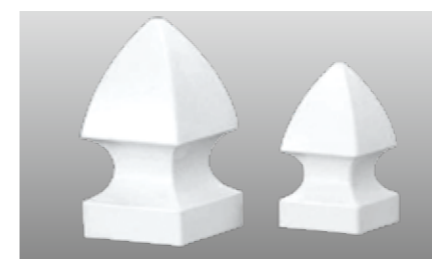
1 3/8"(W)x1 3/8"(D) Picket/12Pcs
 35(W)x35(D) mm
 47 1/4"(W)x2 3/8"(D)x31 1/2"(H)
 尖樁 (picke):PK-137137SQ
 尖樁頂部 (picket cap):PC-137137PRD

型號 (Model) 長 (W) 深度 (D) 高 (H)
 CP-12F 120 6 80
 ■ cm

圍籬與柵欄柱帽系列

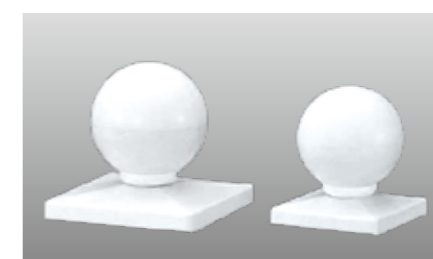
Assembly Parts \ Picket Caps

歌德式柱帽 Gothic



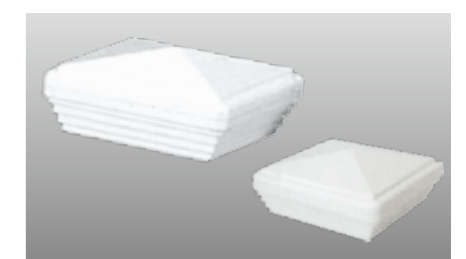
PC-500500GT 5"x5"
 PC-400400GT 4"x4"

球型柱帽 Ball



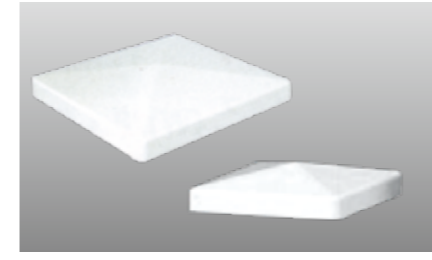
PC-500500BL 5"x5"
 PC-400400BL 4"x4"

新英格蘭柱帽 New England



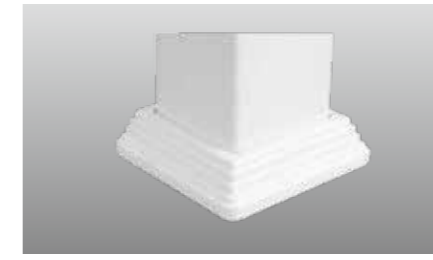
PC-500500NE 5"x5"
 PC-400400NE 4"x4"

方型柱帽 Flat



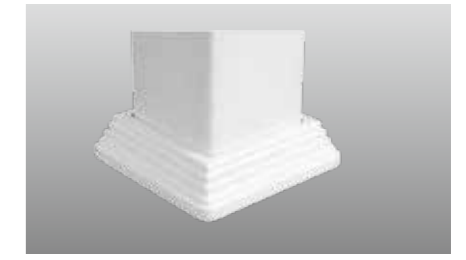
PC-500500FL 5"x5"
 PC-400400FL 4"x4"

修邊柱座 England Classic Base Cap



BC-500500NE 5"(W)x5"(D)
 127(W)x127(D)mm

修邊柱座 England Classic Base Cap



BC-400400NE 4"(W)x4"(D)
 102(W)x102(D)mm

得意柵帽 Dog Ear



PC-300087DE 3"(W)x7/8"(D)
 76(W)x22(D)mm

金字塔型柵帽 Pyramid Cap



PC-137137PRD 1 3/8"(W)x1 3/8"(D)
 35(W)x35(D)mm

矩形柵欄 Rectangle



PK-300087R 3"x7/8"
 76(W)x22(D)mm

方型柵欄 Square



PK-137137SQ 1 3/8" x 1 3/8"
 35(W) x 35(D)mm

5"方型管柱 Post



PP-500500 5"(W)x5"(D)
 127(W)x127(D)mm

4"方型管柱 Post



PP-400400 4"(W) x 4"(D)
 102(W)x102(D)mm

虎口橫杆 Full Privacy Rail



FPR-650200 6 1/2"(W)x2"(D)
 165(W)x51(D)mm

大橫杆 Notched End Rail



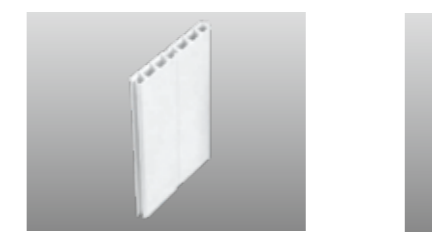
NER-600200 6"x2"
 6"(W)x2"(D)
 153(W)x51(D)mm

空心小橫杆 Rectangular Rail



RR-350200
 3 1/2"(W)x2"(D)
 89(W)x51(D)mm

企口面板 Tongue & Groove



TG-825100 Panel
 8 1/4"(W)x1"(D)
 210(W)x25(D)mm

小橫杆 Notched End Rail



NER-350200
 3 1/2"(W)x2"(D)
 89(W)x51(D)mm

工地圍籬系列

Building Fence



型號 (Model)	長 (W)	深度 (D)	高 (H)
SL-1512	150	4.5	108.5
SL-1512 (含底座)	150	4.5	120

* 零配件需另購

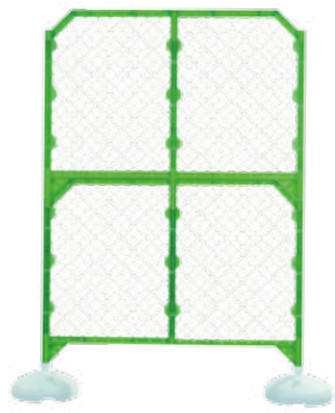
■ cm

組合快速拆裝容易

成本低可重複使用

環保美化省時省力

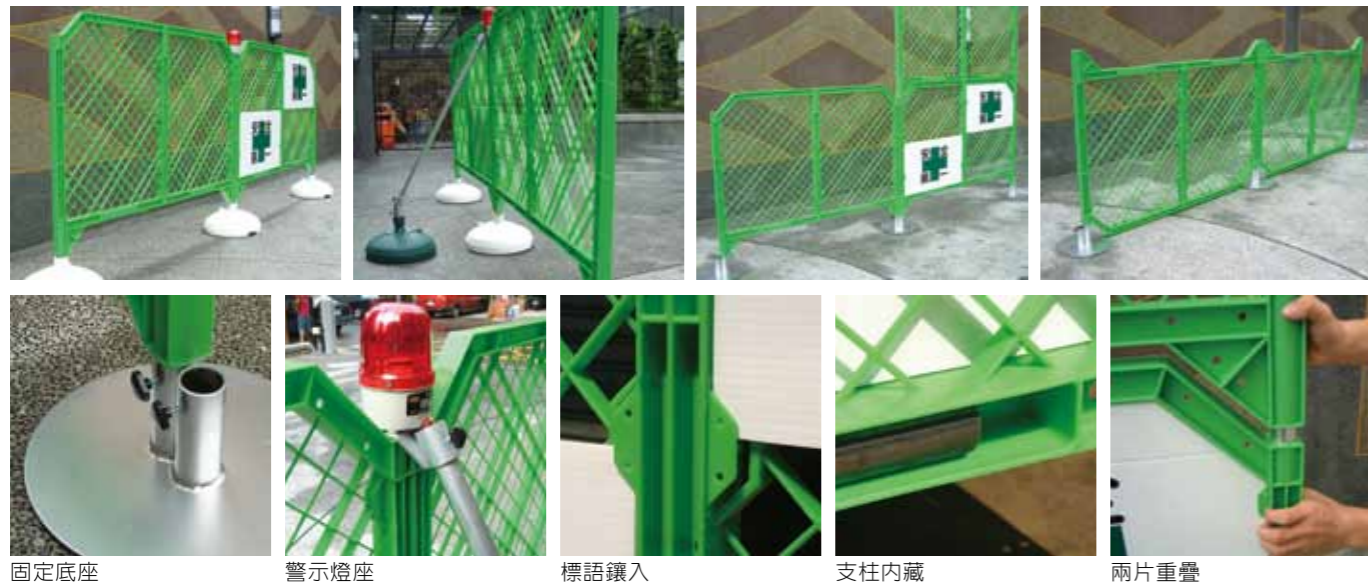
工地安全無限延伸



- 適用大小面積圍籬施工，組裝迅速，減少人工成本、各種配件收藏容易、符合經濟效益
- 圍籬可以無限延伸，特殊支柱配件，角度可任意轉折，組合拆裝容易，省時省力，可重複使用。
- 可鑲入企業識別標誌或警示標誌，反光圖案，警示燈，具工地環保、美化、綠化功能。
- 可反方向重疊兩片，組合成底部無空隙的高圍牆，可防止爬越。
- 耐候性，耐衝擊性HDPE材質製成，不腐蝕，不生鏽，不需上漆，防蟲害，符合環保可回收要求。

使用實例

Application



固定底座

警示燈座

標語鑲入

支柱內藏

兩片重疊

花拱門飾棚

Arbor Trellis

花拱門 Rosemary Arbor



AR-508886

雙層飾棚 Trellis



TR-1855

單層飾棚 Trellis



TR-1835

花盆座 Planter

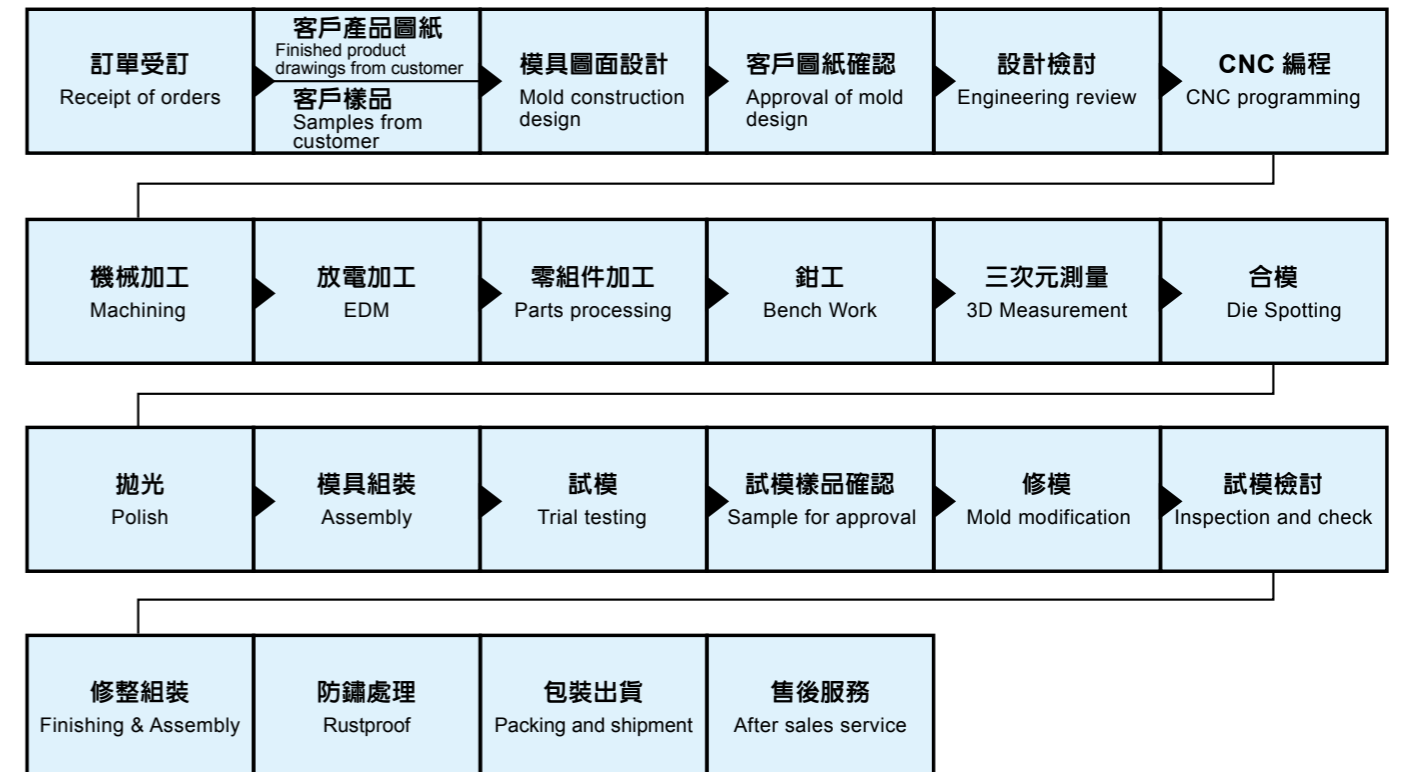


PT-1818

適用於宴會場所、活動場地、庭園造景等。組裝容易、耐候性佳、防腐、防蛀、清洗容易。
Never needs painting, maintenance-free. Designed with wooden textured appearance.

Point 模具設計加工流程

MOULD MAKER

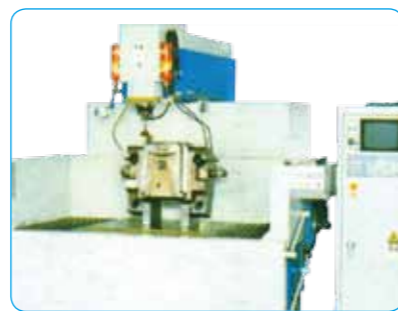




電腦全自動磨光機
 Computer Polish Machine



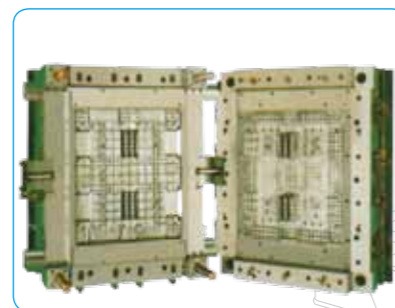
合模
 Die Spotting



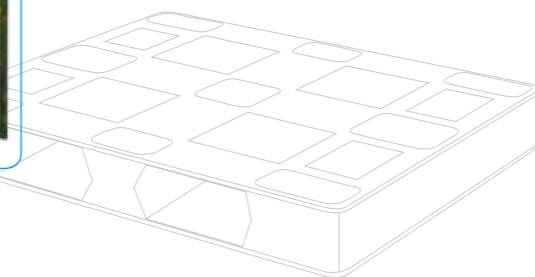
放電加工
 Electric Discharging Machine



**CNC 高精度
 高轉數綜合加工**
 DMC 165V Linear



棧板模具
 Pallet Mold



塑膠棧板
 Plastic Pallet

物流箱籃類
 Crate & Container

戶外家具
 Leisure Furniture

自動倉儲系列
 Auto Racking

